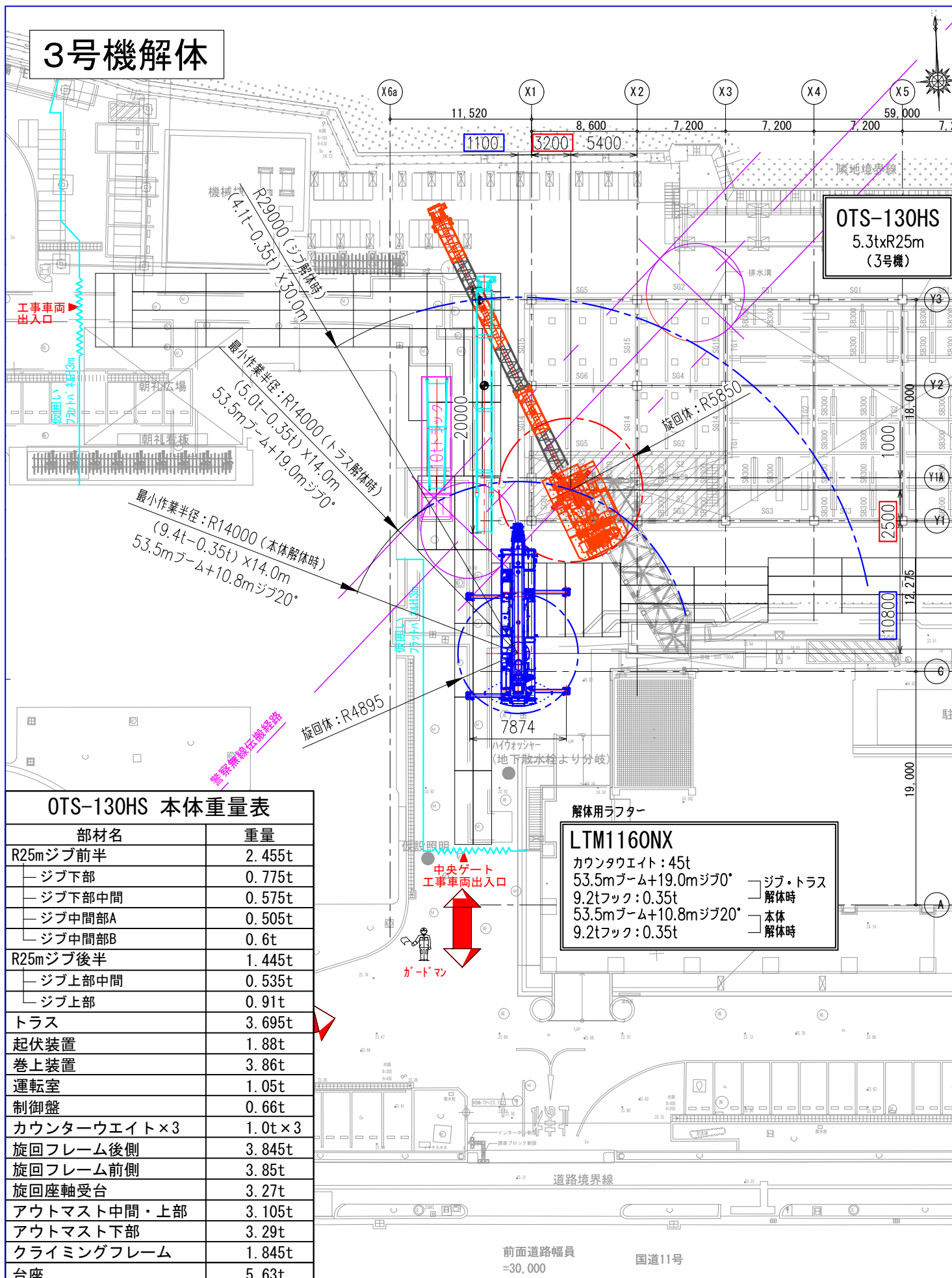


3号機解体

部材名	部材重量 (t)	クレーン定格荷重 (t)	安全率 (%)
トラス	3.695	4.65	79.5
R25mジブ前半	2.455	3.75	65.5
台座	5.63	9.05	62.2



解体用ラフター

LTM1160NX

カウンタウエイト：45t

53.5mブーム+19.0mジブ0°

9.2tフック：0.35t

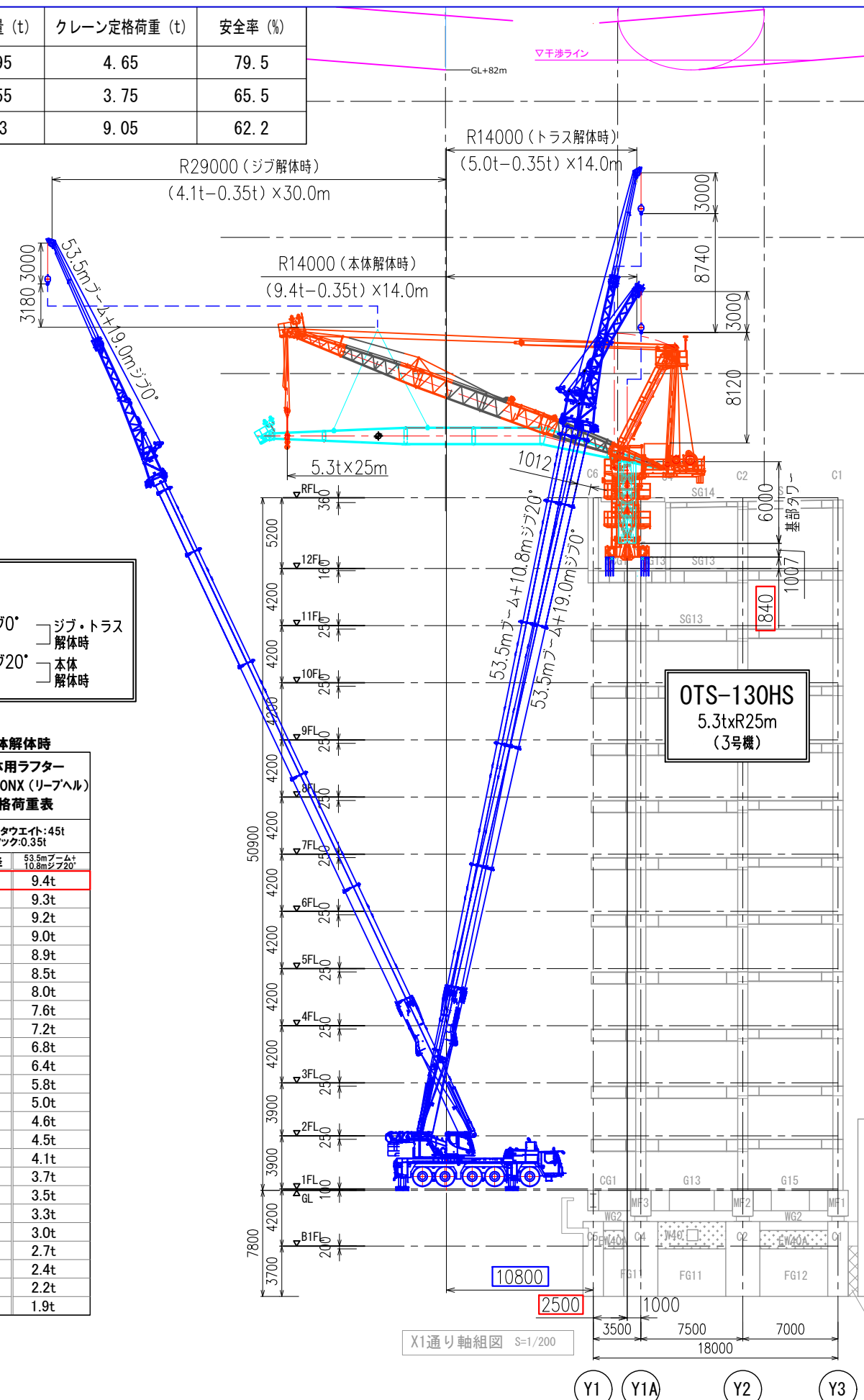
53.5mブーム+10.8mジブ20°

9.2tフック：0.35t

ジブ・トラス
解体時

本体
解体時

ジブ・トラス解体時		本体解体時	
解体用ラフター		解体用ラフター	
LTM1160NX (リブ・ヘル)		LTM1160NX (リブ・ヘル)	
定格荷重表		定格荷重表	
カンタウエイ: 45t 9.2tフック0.35t		カンタウエイ: 45t 9.2tフック0.35t	
作業半径	53.5m $\frac{\text{ブーム}}{\text{スワブ}}$	作業半径	53.5m $\frac{\text{ブーム}}{\text{スワブ}}$
14.0m	5.0t	14.0m	9.4t
16.0m	4.9t	16.0m	9.3t
18.0m	4.8t	18.0m	9.2t
20.0m	4.7t	20.0m	9.0t
22.0m	4.5t	22.0m	8.9t
24.0m	4.4t	24.0m	8.5t
26.0m	4.3t	26.0m	8.0t
28.0m	4.2t	28.0m	7.6t
30.0m	4.1t	30.0m	7.2t
32.0m	4.0t	32.0m	6.8t
34.0m	3.9t	34.0m	6.4t
36.0m	3.8t	36.0m	5.8t
38.0m	3.7t	38.0m	5.0t
40.0m	3.6t	40.0m	4.6t
42.0m	3.5t	42.0m	4.5t
44.0m	3.3t	44.0m	4.1t
46.0m	3.2t	46.0m	3.7t
48.0m	3.0t	48.0m	3.5t
50.0m	2.9t	50.0m	3.3t
52.0m	2.8t	52.0m	3.0t
54.0m	2.6t	54.0m	2.7t
56.0m	2.5t	56.0m	2.4t
58.0m	2.3t	58.0m	2.2t
60.0m	2.1t	60.0m	1.9t
62.0m	1.8t		
64.0m	1.6t		
66.0m	1.4t		
68.0m	1.2t		



OTS-130HS 本体重量表	
部材名	重量
R25mジブ前半	2.455t
└ ジブ下部	0.775t
└ ジブ下部中間	0.575t
└ ジブ中間部A	0.505t
└ ジブ中間部B	0.6t
R25mジブ後半	1.445t
└ ジブ上部中間	0.535t
└ ジブ上部	0.91t
トラス	3.695t
起伏装置	1.88t
巻上装置	3.86t
運転室	1.05t
制御盤	0.66t
カウンターウエイト×3	1.0t×3
旋回フレーム後側	3.845t
旋回フレーム前側	3.85t
旋回座軸受台	3.27t
アウトマスト中間・上部	3.105t
アウトマスト下部	3.29t
クライミングフレーム	1.845t
台座	5.63t

解体用ラフター	
LTM1160NX	
カウンタウエイト : 45t	
53.5mブーム+19.0mジブ0°	ジブ・トラス
9.2tフック : 0.35t	解体時
53.5mブーム+10.8mジブ20°	本体
9.2tフック : 0.35t	解体時