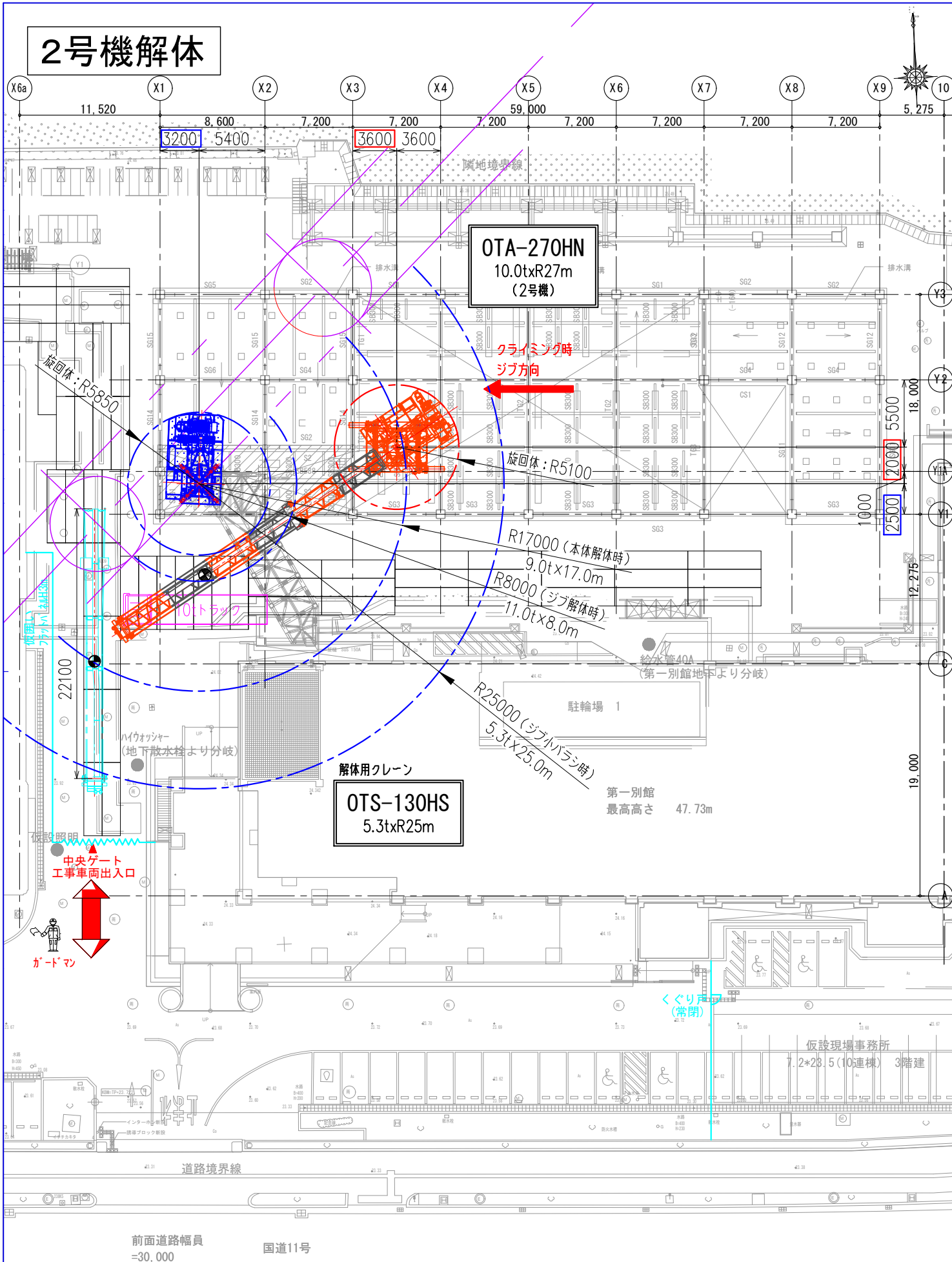


## 2号機解体

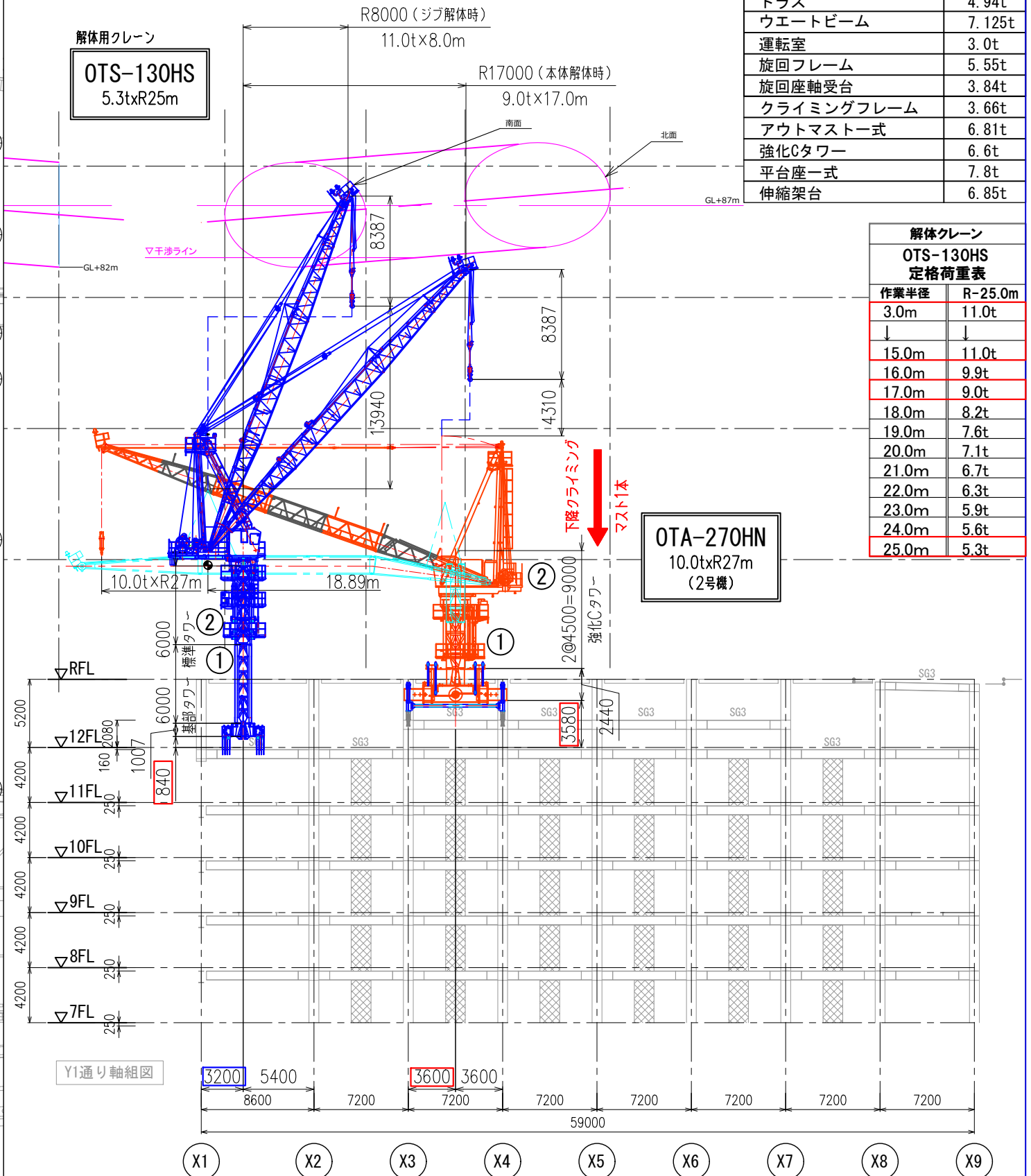


## OTA-270HN 解体重量表

部材名	解体重量
R27mジブ先端	3.99t
└ジブ上部	1.76t
└ジブ中間部	0.56t
└ジブ基部中間部	1.25t
ジブ基部	1.84t
トラス	4.94t
ウエートビーム	7.125t
運転室	3.0t
旋回フレーム	5.55t
旋回座軸受台	3.84t
クライミングフレーム	3.66t
アウトマスト一式	6.81t
強化Cタワー	6.6t
平台座一式	7.8t
伸縮架台	6.85t

## 解体クレーン OTS-130HS 定格荷重表

作業半径	R-25.0m
3.0m	11.0t
↓	↓
15.0m	11.0t
16.0m	9.9t
17.0m	9.0t
18.0m	8.2t
19.0m	7.6t
20.0m	7.1t
21.0m	6.7t
22.0m	6.3t
23.0m	5.9t
24.0m	5.6t
25.0m	5.3t



変更No.	変更日	内 容	担当	変更No.	変更日	内 容	担当	尺 度 (A3)	作 業 日	型式・仕様	作業所
△	24.03.25	OTS-130HS位置変更	椿	△	25.01.09	詳細修正	椿	1:400	2024 年 02 月 28 日	2号機：0TA-270HN (10.0t×27m)	熊谷・一宮・二神 共同企業体： 愛媛県庁第二別館新築工事
△	24.04.02	他解体図面に合わせて図番引き上げ	椿							名称	図番
△	24.07.06	基礎高さ修正	椿						海 谷 椿	解体計画図（2号機）	W23105-2-0-FA-4